



| Vorstand

Automobilindustrie – Stand 12. November 2015



Foto: Patrick Pleul/ cpa/ Picture-Alliance

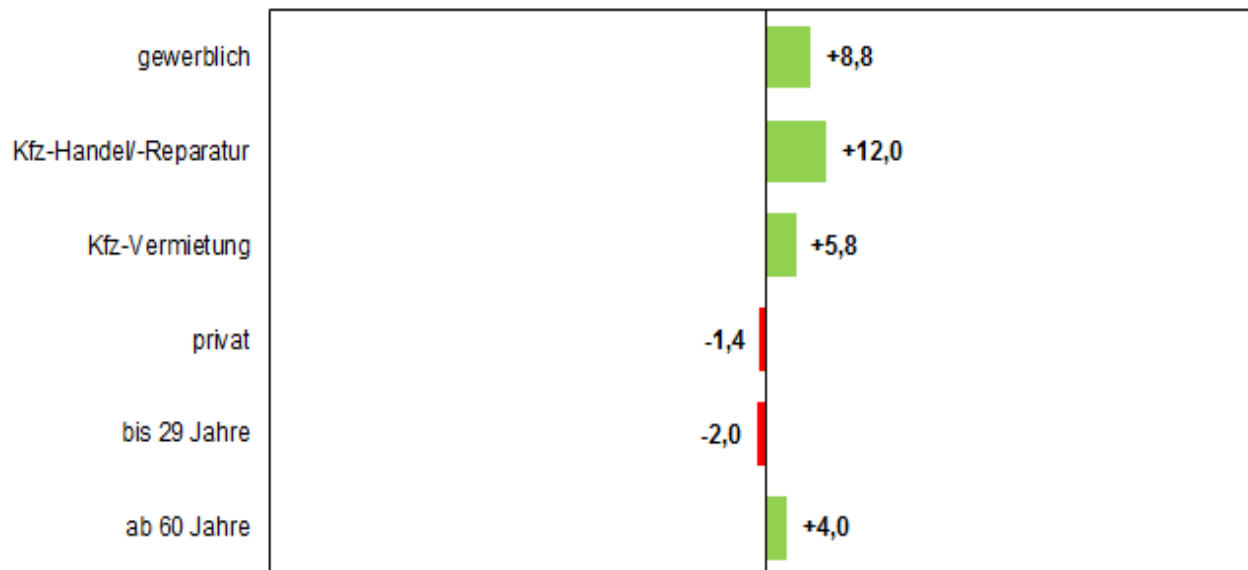
Neun/Zehn Monate 2015 und Ausblick

Kurzpräsentation



Neuzulassungen PKW Deutschland

Veränderungen der Neuzulassungen von Personenkraftwagen von Januar bis Oktober 2015 gegenüber Januar bis Oktober 2014 nach ausgewählten Fahrzeughaltern in Prozent



Quelle: KBA

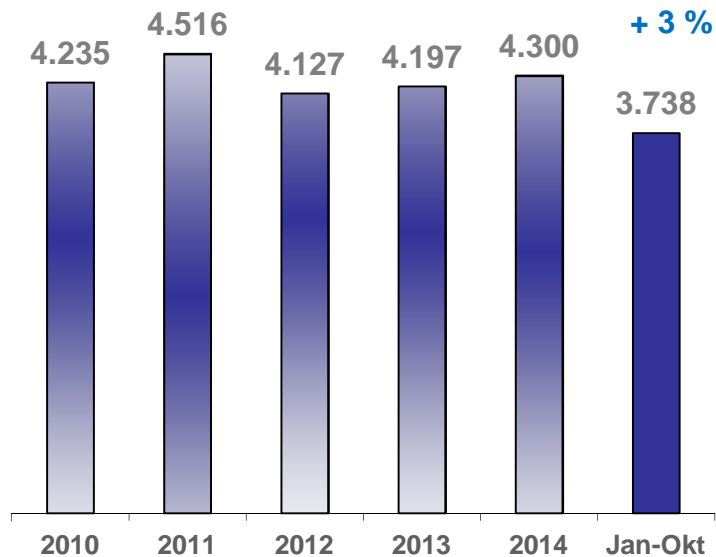
Neuzulassungen Jan – Okt 2015	2.686.310 Stück
Veränderung Periode Vorjahr	plus 5,1 Prozent
Veränderung aktueller Monat Vorjahr	plus 1,1 Prozent
Anteil Diesel	47,7 Prozent
Dieserverkäufe aktueller Monat	plus 1,7 Prozent
Anteil Elektroautos (PHEV + BEV)	0,6 Prozent
Anteil Privatkäufe	34,5 Prozent
Händlerzulassungen	23,7 Prozent
Ø CO ² - Ausstoß	129,5



Export und Produktion PKW Deutschland

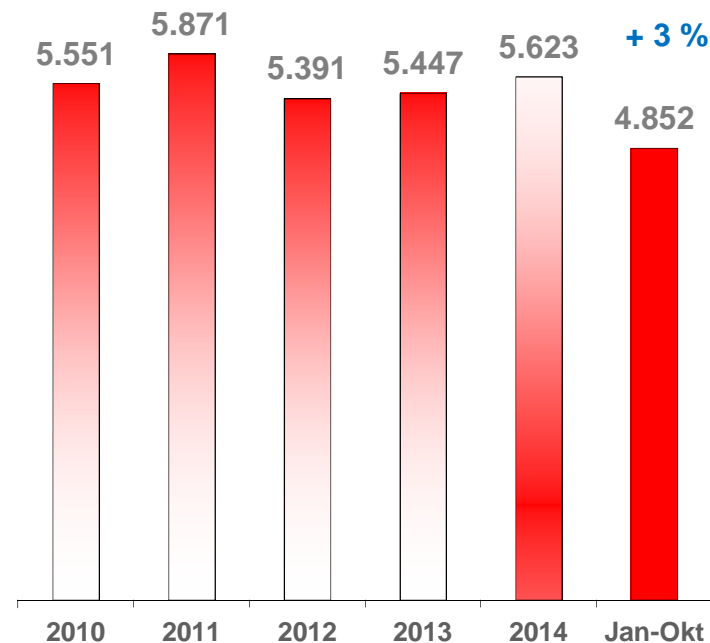
Stückzahlen in Tausend

Export



Quelle: VDA

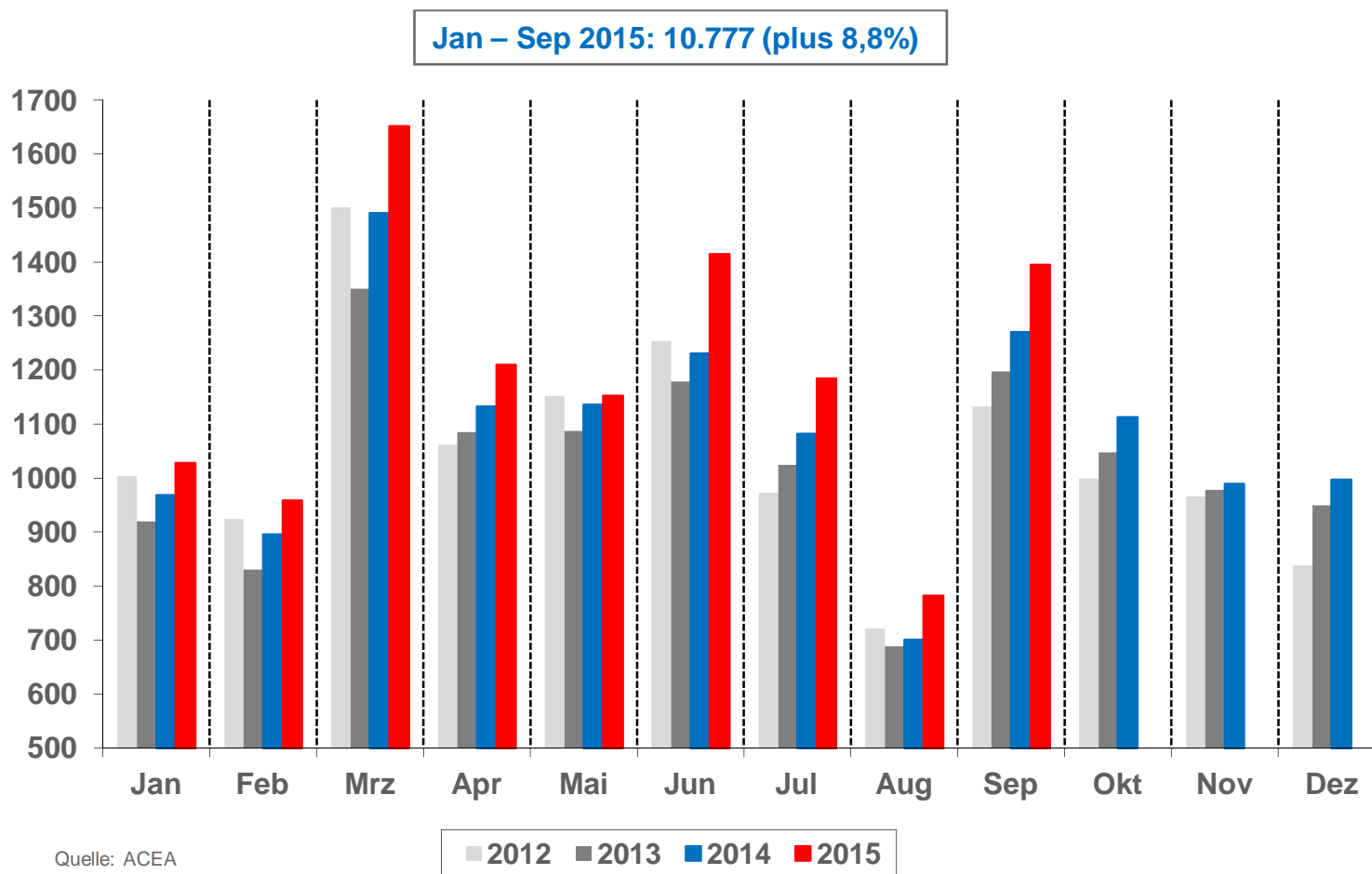
Produktion





Neuzulassungen PKW Europa (EU + EFTA)

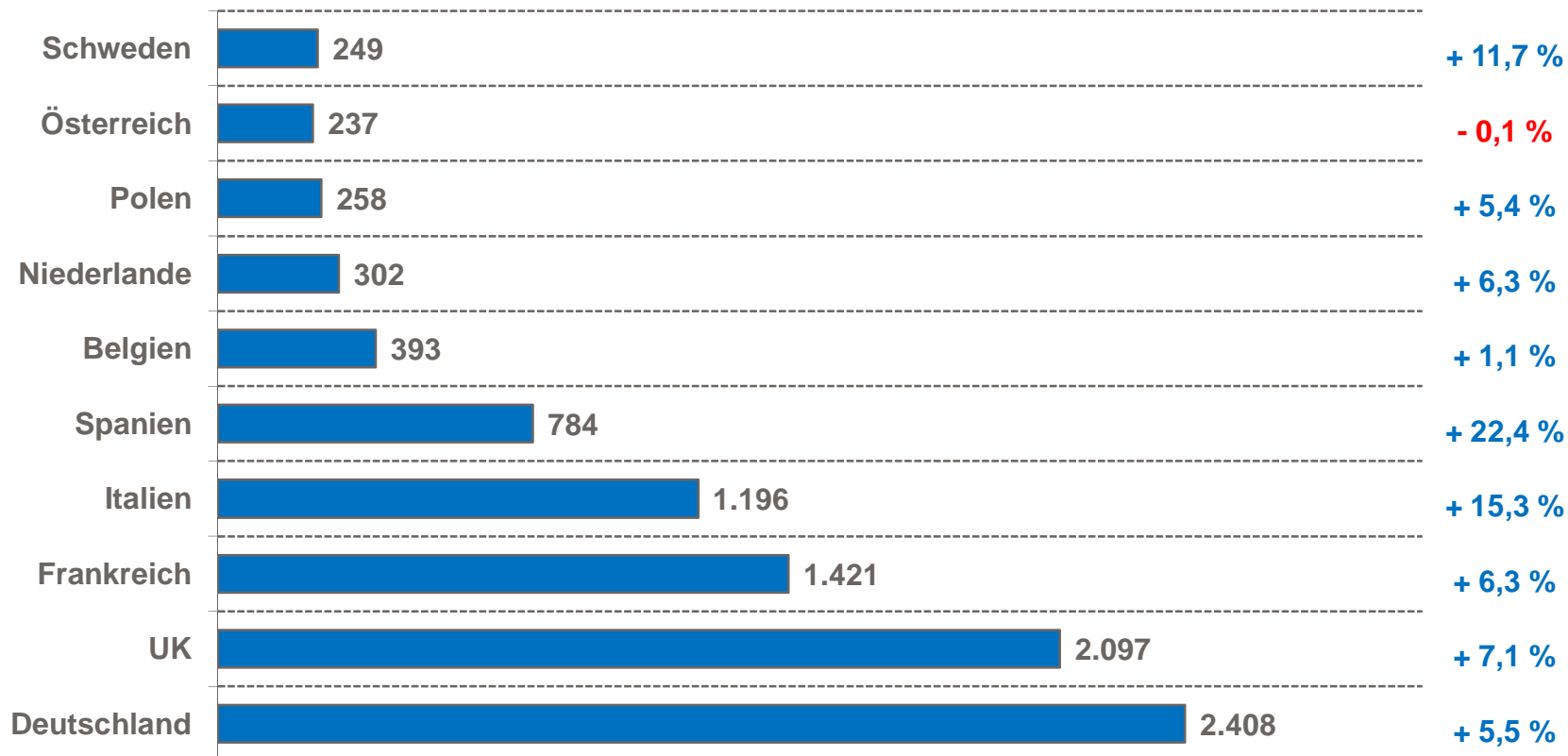
Stückzahlen in Tausend





Neuzulassungen PKW Europa Jan – Sep 2015

nach Märkten - Stückzahlen in Tausend



Quelle: ACEA



Marktanteile PKW Europa (EU + EFTA)

Stückzahlen in Tausend

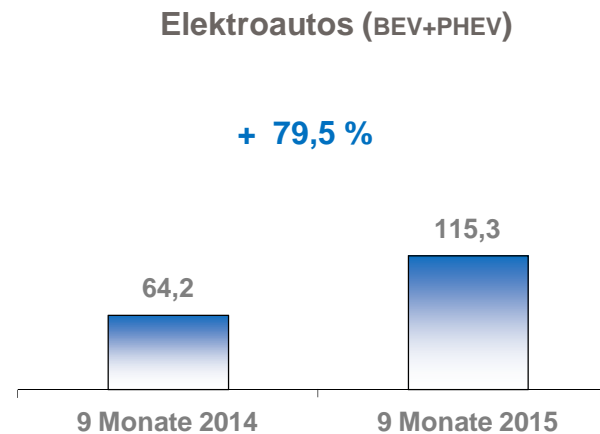
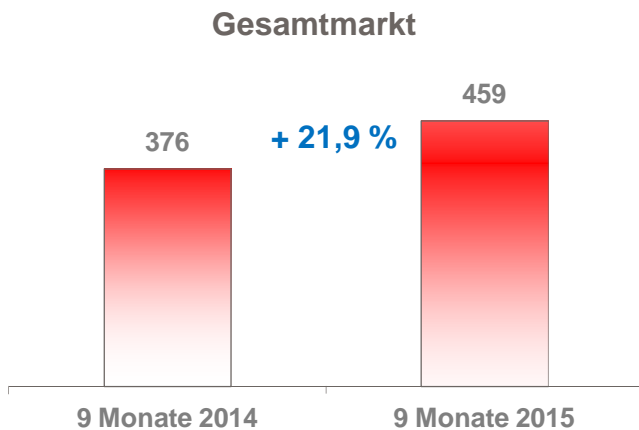
Quelle ACEA	Jan - Sep 2015		+ / - in Prozent	Jan - Sep 2014	
	Anteil	Absolut		Anteil	Absolut
Markt		10.777	8,8%		9.906
VW Group	25,0%	2.696	7,4%	25,3%	2.510
VOLKSWAGEN	12,2%	1.313	7,8%	12,3%	1.218
AUDI	5,5%	591	5,8%	5,6%	558
SKODA	4,4%	473	6,5%	4,5%	444
SEAT	2,4%	263	6,6%	2,5%	247
PORSCHE	0,5%	54	33,8%	0,4%	40
PSA Group	10,6%	1.122	3,6%	11,0%	1.070
RENAULT Group	9,8%	1.009	9,2%	9,7%	935
FORD	7,3%	784	6,7%	7,4%	733
OPEL/VAUXHALL	6,7%	730	5,8%	6,9%	721
BMW Group	6,3%	696	11,9%	6,1%	620
HYUNDAI/KIA	5,9%	651	7,9%	5,9%	599
FCA Group	6,4%	668	12,6%	6,1%	589
DAIMLER	5,7%	626	15,3%	5,3%	534
TOYOTA Group	4,2%	459	5,7%	4,3%	426
NISSAN	4,1%	437	21,0%	3,7%	363

Quelle: ACEA

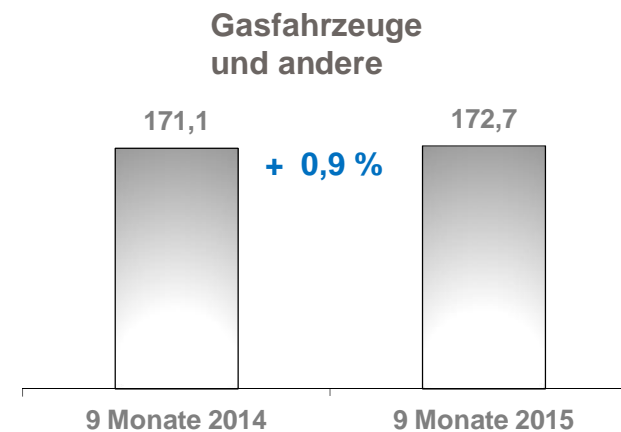
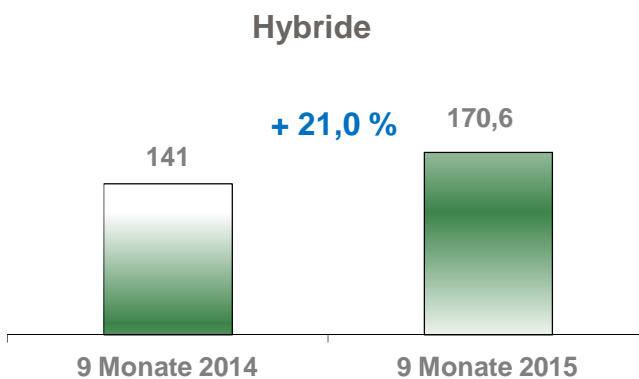


Neuzulassungen Alternative Antriebe Europa Jan – Sep 2015

Stückzahl in Tausend



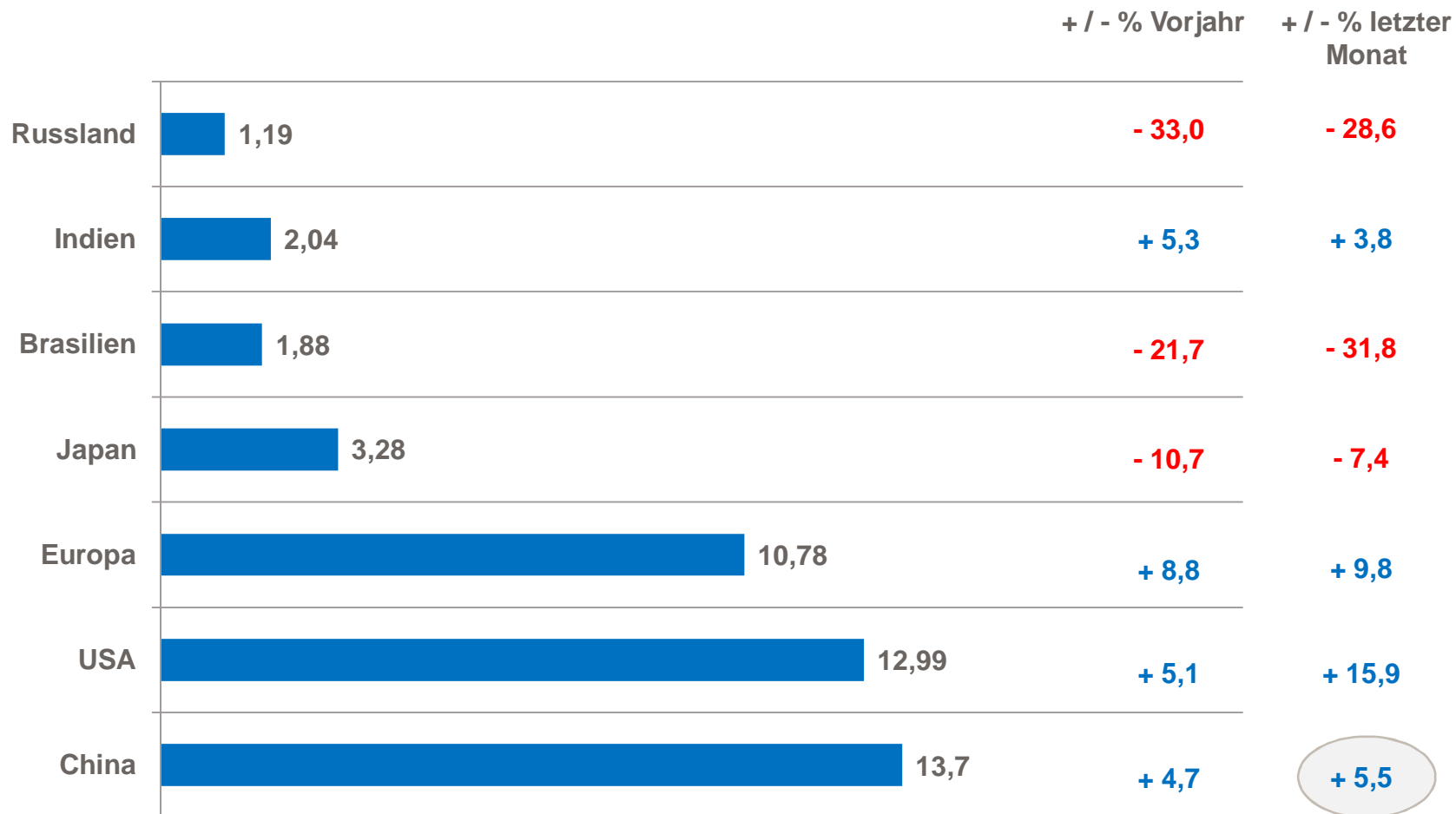
Quelle: ACEA





Neuzulassungen PKW Welt Jan – Sep 2015

in Millionen Stück



Quelle: VDA



Weltabsatz PKW in Millionen Stück

(Russland, USA inkl. Light Trucks)

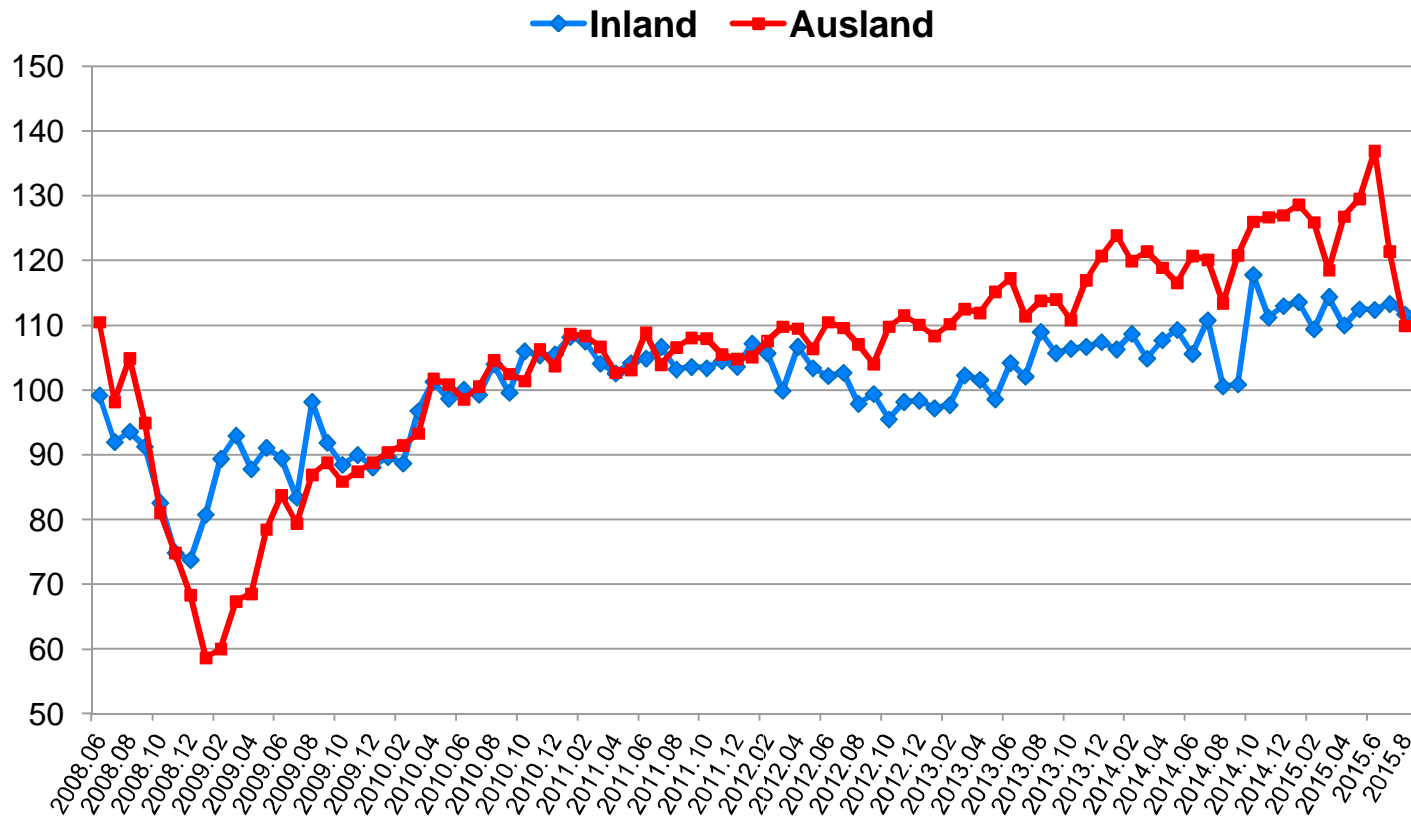
	2011	2012	2013	2014	2015E	2016E	+/- in %
Europa (EU + EFTA)	13,6	12,5	12,3	13,0	14,2	14,7	4%
Deutschland	3,2	3,1	3,0	3,0	3,1	3,2	3%
Frankreich	2,2	1,9	1,8	1,8	1,9	1,9	4%
UK	1,9	2,0	2,3	2,5	2,8	2,9	3%
Italien	1,7	1,4	1,3	1,4	1,6	1,7	4%
Spanien	0,8	0,7	0,7	0,9	1,1	1,1	4%
Russland (inkl. Light Trucks)	2,7	2,9	2,8	2,5	1,6	1,6	0%
Nordamerika (inkl. Light Trucks)	15,3	17,0	18,2	19,1	20,0	20,4	2%
USA (inkl. Light Trucks)	12,7	14,4	15,5	16,4	17,3	17,6	2%
Südamerika	4,2	4,5	4,4	4,1	3,3	3,5	5%
Asien Pazifik	22,6	25,1	28,0	30,1	31,0	32,6	5%
China	12,2	13,2	16,3	18,4	19,3	20,3	5%
Japan	3,5	4,6	4,6	4,7	4,5	4,7	4%
Indien	2,5	2,8	2,6	2,6	2,7	2,8	5%
Rest	3,8	3,8	4,0	4,1	4,3	4,4	4%
Weltabsatz	62,1	65,9	69,7	72,9	74,4	77,1	4%

Quelle: Hersteller, VDA, KBA, eigene Berechnung



Auftragseingang deutsche Automobilindustrie

Index 2010 = 100; saisonbereinigt



Quelle: Statistisches Bundesamt



Beschäftigte deutsche Automobilindustrie

in Tausend

